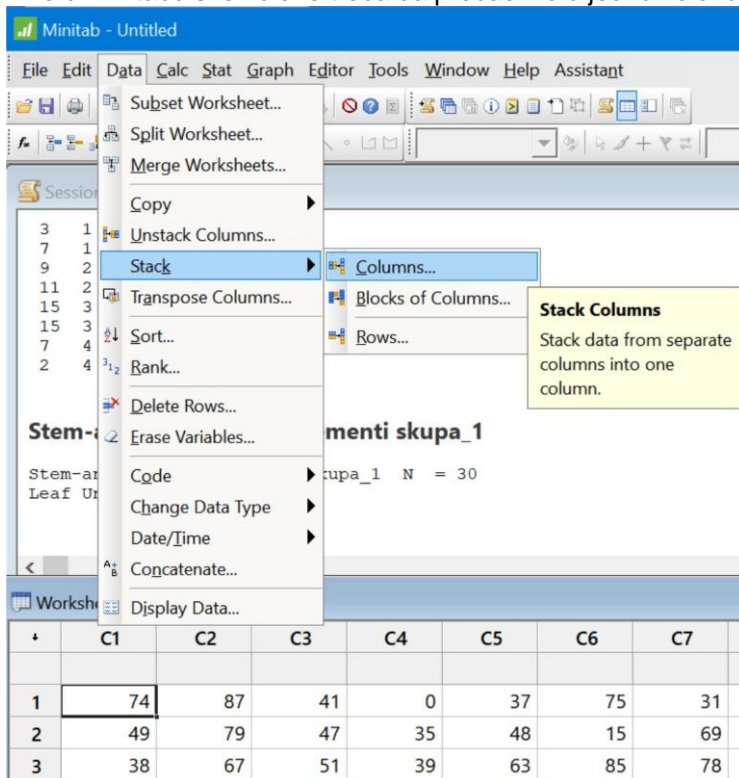
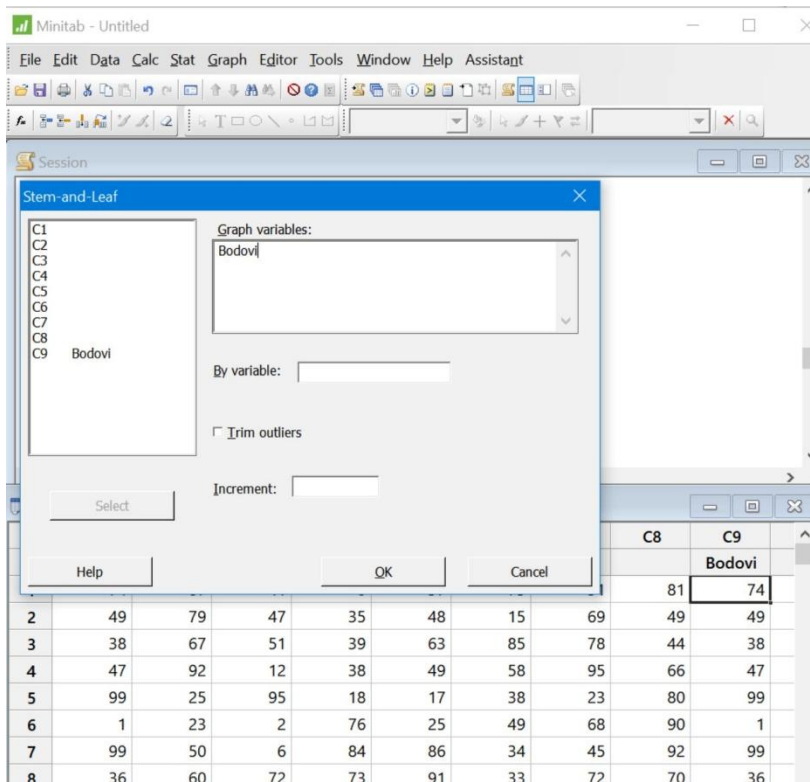


Stem and Leaf Plot
 Stablo - lišće dijagram
 ZADATAK 1

Prvo u Minitabu sve kolone treba da prebacimo u jednu kolonu "Data / Stack".



U Minitabu biramo opciju Graph / Stem and Leaf i u "Graph variables" izaberemo kolonu u kojoj su nam svi podaci. Mi smo tu kolonu nazvali "Bodovi".



Kliknemo OK i dobijemo dijagram.

Stem-and-Leaf Display: Bodovi na ispitu

Stem-and-leaf of Bodovi na ispitu N = 81
Leaf Unit = 1.0

```

4  0  0126
9  1  22578
14 2  13355
24 3  1345678889
39 4  001134457789999
(3) 5  018
39 6  03456789
31 7  01222345689
20 8  00145667
12 9  011224556999
    
```

Stem-and-Leaf Display: Bodovi na ispitu

Stem-and-leaf of Bodovi na ispitu N = 81
Leaf Unit = 1.0 81 student

	kumulativni zbir	Stem	Leaf	
4 elementa u ovom redu	4	0	0126	čitamo elemente: (stem je 0 znači ovde su samo jednocifreni elementi): 0, 1, 2 i 6
5 u ovom + 4 prethodna je	9	1	22578	stem je 1 (desetica) pa su elementi: 12, 12, 15, 17, 18
	14	2	13355	stem je 2 (desetica) pa su elementi: 21, 23, 23, 25, 25
	24	3	1345678889	
24 u prethodnom + 15 u ovom je	39	4	001134457789999	
	(3)	5	018	← medijana je ovde
	39	6	03456789	
	31	7	01222345689	
	20	8	00145667	
	12	9	011224556999	

↑ kumulativni zbir do medijane odozdo na gore

81 ELEMENT ZNAČI DA IMA 81 LEAF (list)

Objasnenje dijagrama:

- Medijana je 51. Pošto je medijana broj koji skup deli na pola kada se elementi rangiraju od najmanjeg do najvećeg, u redu koji je Minitab obeležio srednji broj je Medijana zato što do tog reda i posle njega kumulativni zbir elemenata je 39. Red sa Medijanom ima samo 3 elementa, znači da je srednji Medijana i to je 51,
- Lišće su jedinice, stablo su desetice. Pošto ima 81 student, imamo 81 list.
- Najviše studenata je imalo između 40 i 49 bodova (15 studenata).
- Na drugom mestu po brojnosti su studenti koji su imali između 90 i 99 bodova.
- Najmanje studenata je imalo između 50 i 59 bodova (samo 3).